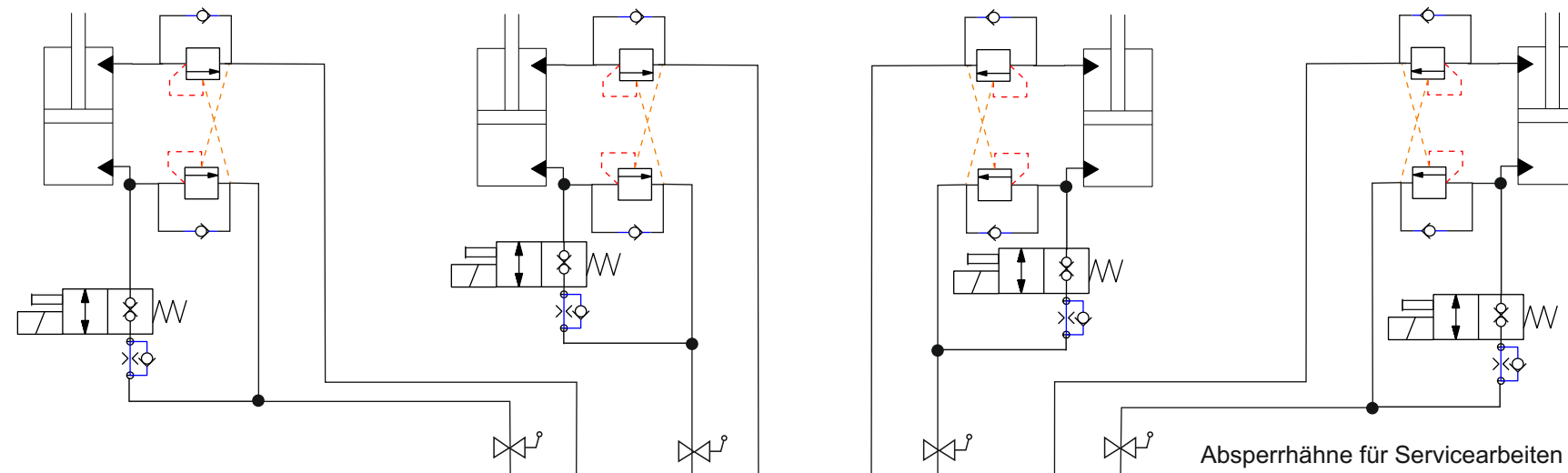


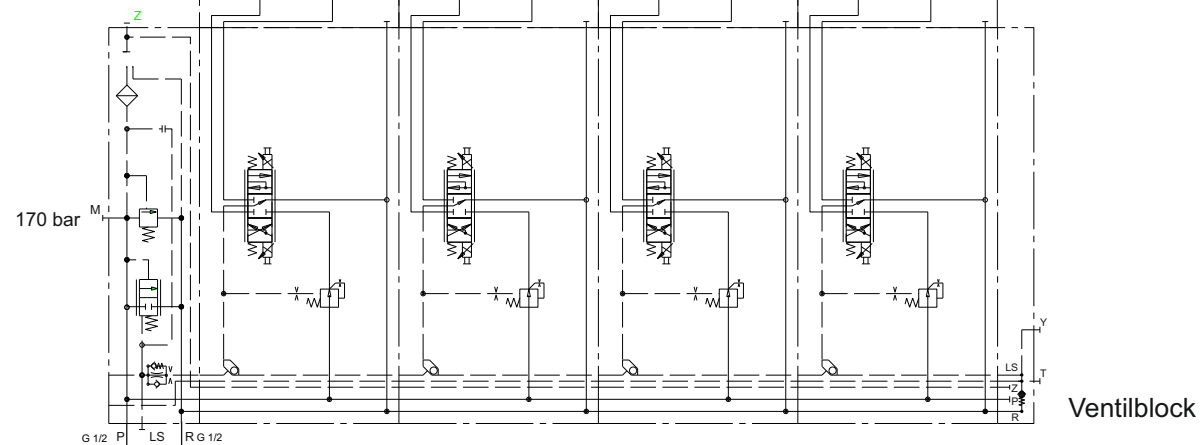
4 x Hydraulikzylinder DW 160/120 x ~~2000 Hub~~ / ~~2600 Hub~~ / 2850 Hub

Lasthalteventile beidseitig



Elektrische Sitzventile mit mech. Notbetätigung für Ablassen ohne Antriebe,

Absperrhähne für Servicearbeiten



Ventilblock

externer Anschluss für Notpumpe Schnellkupplungen

2 x Drucksensor PT5401

Rücklauffilter 10 µm mit Verschmutzungsanzeige

2 x Motor-Pumpeneinheit
E-Motor 7,5 kW 400 VAC/50Hz (2 x 16A)
Zahnradpumpe 17 ccm/U
pmax. 170 bar
Durchflussmenge ca. 25 l/min.

Ölbehälter 200 Liter Nennvolumen

Plan gilt nur für die Ausschreibung!

Kunde: SBP

Bezeichnung:

Auftrag

Hydraulikschaltplan
Brücken Ahrtal

WOLF
Systemhydraulik

Index	Datum

1 14.05.26 MW 1. Plan